

Die  
**MÖBEL  
STEFFENS**



# MAI DEALS



Sichern Sie sich Ihre **LIEBLINGSSTÜCKE** zu **MAI-AKTIONSPREISEN!**

**+ MAI-AKTIONSKNALLER +**



Weitere Funktionen und Zubehör  
gegen Mehrpreis erhältlich.

**ALLES ABHOLPREISE!**

**ECKKOMBINATION**, Bezug Cyber ecru, Sitzkomfort Boxspring,  
best. aus 1,5-Sitzer mit Sitztiefenverstellung und Anstellhocker links,  
Spitzecke und 3-Sitzer mit Sitztiefenverstellung und Armlehne rechts,  
Stellfläche ca. 260x320 cm, Metallfuß schwarz. Ohne Zierkissen und Plaid.

**1998.-**

**MAI-AKTIONSPREIS**



► Besuchen Sie uns auch auf **Facebook & Instagram!**



**MÖBEL**  
**Steffens**  
*Wohn-Erlebnis für alle*



Ganz schön vielseitig...



MIKROWELLENGEEIGNET SPÜLMASCHINENGEEIGNET TIEFKÜHLTAUGLICH AUSLAUFSICHER

**MEPAL**

**3-TLG. SCHÜSSELSET,** Kunststoff, versch. Farben, auslaufsicher, luft- und aromadicht, geeignet für Kühl-/Gefrierschrank, Dampfgarer und Spülmaschine best. aus je 1x Frischebox ca. 250 ml, ca. 750 ml und ca. 1500 ml.

**JE 3-TLG. SET**  
~~17.99~~  
**9.95** je  
MAI-AKTIONSPREIS

**MEPAL**

**2-TLG. SCHÜSSELSET,** best. aus 2x Frischebox, B/H/L ca. 16/6/21 cm, ca. 1000 ml.

**2-teilig** *Dampfgarer geeignet* ~~21.99~~

**AUFBEWAHRUNGSBOXEN,** Kunststoff, versch. Farben, auslaufsicher, luft- und aromadicht, geeignet für Kühl-/Gefrierschrank, Mikrowelle und Spülmaschine.

**JE 2-TLG. SET** ~~21.99~~  
**19.95** je  
MAI-AKTIONSPREIS



**BENTO BOWL** mit 3 Fächern und einem Inhalt von ca. 250 + ca. 250 + ca. 500 ml.

~~15.99~~  
**12.95** je  
MAI-AKTIONSPREIS

**MEPAL**

**3-teilig**

~~24.99~~  
**19.95** je  
MAI-AKTIONSPREIS



**MULTIZERKLEINERER,** Edelstahl/Kunststoff, rutschsicherer Stand dank Bodenring, spülmaschinengeeignet, durch den Seilzugmechanismus gelingt ein effektives Zerkleinern, Pürieren, Mischen, Verquirlen und Rühren von versch. Zutaten im Handumdrehen, Ø/H ca. 12,5/13 cm.



**kela**  
Fühlt Dich Zuhause.

**Glasdeckel 4-teilig**

**4-TLG. TOPFSET,** Edelstahl 18/10, für alle Herdarten geeignet, spülmaschinengeeignet, backofengeeignet, best. aus Fleischtopf mit Deckel, Ø ca. 16 cm und ca. 24 cm, Bratentopf mit Deckel, Ø ca. 20 cm und Stielkasserolle, Ø ca. 16 cm, ohne Deckel.



**Induktion**  
**Mit Innenskalierung**

~~199.95~~  
**89.95**  
MAI-AKTIONSPREIS

**3-TLG. SCHÜSSEL-SET,** Edelstahl/Kunststoff, luftdicht, innenliegende Skalierung, stapelbar, spülmaschinengeeignet, 1x1L, 1x2,5L und 1x4,5L, inkl. Deckel.



**Mit Kuchengabeln**



**ELO**  
mit Freude kochen!  
~~24.90~~  
**24.90** je  
MAI-AKTIONSPREIS



**Mit Stapelschutz**

**NUR SOLANGE DER VORRAT REICHT!**  
**BRATPFANNE,** Ø ca. 28 cm, aus geschmiedetem Aluminium, hochwertige Antihaftversiegelung, versch. Farben.

Öffnen und Verschluss mit nur einem Klick



**3-TLG. FRISCHHALTEDOSEN-SET,**  
Kunststoff, auslaufsicher, luft- und aromadicht, geeignet für:  
Kühl- und Gefrierschrank, Dampfgarer, Mikrowelle und Spülmaschine, versch. Farben, best. aus: 2x 450 ml und 1x 1000 ml.



Für Decken- und Wandmontage geeignet



- FARBTEMPERATURWECHSLER
- SWITCH-DIMMER
- NACHTLICHT
- MEMORY-FUNKTION
- TIMER

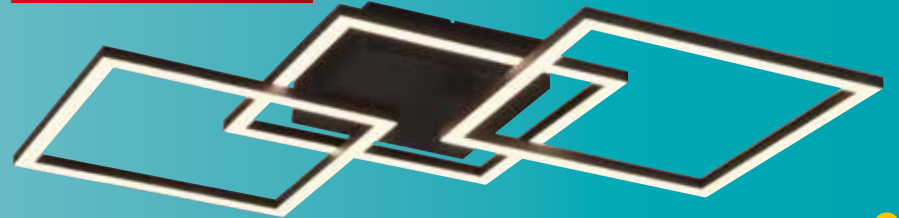
Von Warmweiß bis Tageslichtweiß

**LED-DECKENLEUCHE,** Metall weiß matt,  
55 W SMD-LED/gesamt 5400 Lumen/  
2700-6000 Kelvin, Ø/H ca. 41/6,5 cm.

~~128.<sup>99</sup>~~

**99.-**  
MAI-AKTIONSPREIS

Quadrate schwenkbar



**LED-DECKENLEUCHE,** Metall schwarz matt,  
31 W SMD-LED/gesamt 3550 Lumen/  
3000 Kelvin, B/H/T ca. 74,5/7/35,2 cm.

~~71.<sup>99</sup>~~

**39.95**  
MAI-AKTIONSPREIS

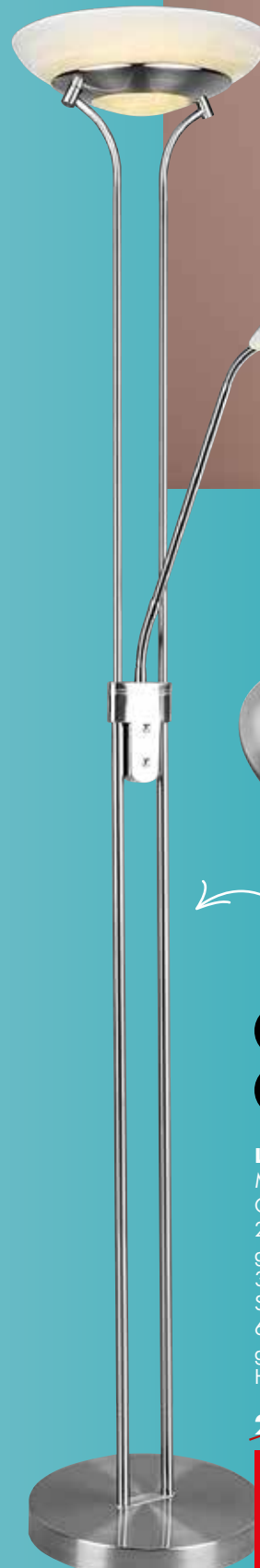
ALLES ABHOLPREISE!

**PENDELLEUCHE,**  
E27 max. 60 W,  
Kabel Textil schwarz,  
Ø/H ca. 29/120 cm.

~~169.<sup>99</sup>~~

**69.95**

MAI-AKTIONSPREIS



**DECKENLEUCHE,**  
3x E27 max. 40 W,  
Ø/H ca. 45/25,5 cm.

~~269.<sup>99</sup>~~

**119.-**

MAI-AKTIONSPREIS

Wippschalter am Kabel

- DIMMBAR
- MEMORY-FUNKTION

**LED-STEHLLEUCHE,**  
Metall nickel matt/  
Glas alabasterfarbig,  
28 W SMD/LED/  
gesamt 3200 Lumen/  
3000 Kelvin + 6 W  
SMD/LED/gesamt  
600 Lumen/3000 Kelvin,  
getrennt schaltbar,  
H/Ø ca. 180/32,5 cm.

~~207.<sup>99</sup>~~

**119.-**

MAI-AKTIONSPREIS



**TISCHLEUCHE,**  
E27 max. 40 W,  
Kabel Textil schwarz,  
L/B/H ca.  
27,5/18/54 cm.

~~119.<sup>99</sup>~~

**49.95**

MAI-AKTIONSPREIS

GEFU®



~~29.<sup>95</sup>~~

**14.95**

MAI-AKTIONSPREIS

GEFU®

**GEWÜRZ- UND KRÄUTERSTREUER,**  
Edelstahl/Glas, luftdicht verschließbarer Deckel,  
ist die ideale Lösung für alle, die Wert auf präzises  
Dosieren und frische  
Aromavielfalt legen,  
B/H/T ca. 22/13/31 cm,  
ca. 120 ml.



~~8.<sup>99</sup>~~

**6.95**

MAI-AKTIONSPREIS

GEFU®

3-teilig

Mit Deckel



~~89.<sup>95</sup>~~

**44.95**

MAI-AKTIONSPREIS

GEFU®

3-teilig



**SALATSCHLEUDER,**  
Kunststoff, spülmaschinengeeignet, best. aus Schüssel,  
Siebeinsatz und Deckel, Ø ca. 25 cm, Inhalt ca. 3 L.

~~29.<sup>95</sup>~~

**22.95**

MAI-AKTIONSPREIS

cilio

30-teilig

ALLES ABHOLPREISE!

**30-TLG. BESTECKSET,**  
Edelstahl 18/10 poliert,  
spülmaschinengeeignet,  
best. aus je 6 Messern,  
Gabeln, Esslöffeln  
und Teelöffeln,  
inkl. Kuchengabeln.

~~149.-~~

**69.95**

MAI-AKTIONSPREIS



KÜCHENPROFI

Mit Batterien

Mit Verschlusskappe

**PFEFFER-UND SALZMÜHLE,**  
Edelstahl rostfrei / mit hochwertigem  
Keramikmahlwerk / Kunststoff, LED-Licht,  
Ø/H ca. 5,2x23cm, batteriebetrieben,  
inkl. Batterien und Verschlusskappe.

~~44.<sup>99</sup>~~

**27.95**

MAI-AKTIONSPREIS

# + MAI-AKTIONSKNALLER +

**WOHNPROGRAMM,**  
Front Soft White Nachbildung,  
Korpus und Akzente Viking  
Oak Nachbildung.

**SIDEBOARD,**  
ca. B170/H80/T44 cm.

**629.-**

MAI-AKTIONSPREIS

**COUCHTISCH,**  
ca. B115/H42/T65 cm.

**299.-**

MAI-AKTIONSPREIS

**WOHNKOMBINATION,**  
best. aus Vitrine, TV-Board  
und Wandboard, ca.  
B295/H208/T50 cm.

**1299.-**

MAI-AKTIONSPREIS



**comfortmaster**  
besser sitzen, liegen, leben

**Große Stoff- und Lederauswahl gegen Mehrpreis**

**2-SITZER,**  
ca. B148/H107/93 cm  
**1599.-**

**3-SITZER,** ca. B205/H107/  
T93 cm. Ohne Zierkissen  
**1999.-**



Funktionen und Zubehör gegen Mehrpreis erhältlich.

**POLSTERGARNITUR,** Bezug Leder Longlife canyon, Metallfuß alufarbig,  
best. aus 3-Sitzer und 2-Sitzer. Alle Rücken mit Echtlederbezug.  
Hier kombiniert mit dem funktionellen Easy-Swing-Sessel.

**EASY-SWING-SESSEL,** Bezug Leder Longlife canyon mit Comfortmaster-  
Funktion, manuelle Verstellung des Rückens und der Fußstütze durch  
Gasdruckfeder, Tellerfuß in Edelstahl optik.

**1589.-**

MAI-AKTIONSPREIS

**KOINOR**

**Inklusive verstellbarer Armlehnefunktion**

**Inklusive verstellbarer Rückenlehnen**



Weitere Funktionen, Hocker und weiteres Zubehör  
gegen Mehrpreis erhältlich.

**POLSTERGARNITUR,**  
Bezug Leder schwarz, mit Metallkufe schwarz matt, ca. 305 cm BRT,  
Sitz Polyätherschaum mit Wellenunterfederung. Ohne Zierkissen,  
Decke und Hocker.

**3449.-**

MAI-AKTIONSPREIS

**Große Stoff- und Lederauswahl gegen Mehrpreis**



Funktionen und Zubehör gegen Mehrpreis erhältlich.

**WOHNLANDSCHAFT,** Bezug Stoff Bulus graublau, Kontrastnaht beige,  
Chromfuß schwarz, best. aus Longchair mit Armteil links, 2-Sitzer ohne Armteil  
und Ottomane mit offenem Abschluss rechts, Rücken Spannstoff, Stellmaß  
ca. 172x327x228 cm. Bezug: 100% Polyester. Ohne Zierkissen und Decke.

**1999.-**

MAI-AKTIONSPREIS

**Farbenvielfalt gegen geringen Aufpreis**

**Mit großem Typenplan**

**Rücken echt Mit Kissen**

**POLSTERECKE,** Stoffbezug  
(100% Polyester), Schenkelmaß ca.  
268x350 cm, Sitzhöhe ca. 47 cm.

**1449.-**

MAI-AKTIONSPREIS



**Bettkasten, Schlaffunktion, elektrische Relaxfunktion,  
Kopfstütze und Seitenteile echt bezogen gegen Mehrpreis**



**ALLES  
ABHOLPREISE!**



**RELAXSESSEL**, mit Hocker, Bezug Leder schwarz, Sitzschale in Holzdekor, Gestell Metall schwarz Sternfuß, drehbar, manuell verstellbar durch Körperdruck, B/H/T ca. 83x102x86 cm.

Belastbar bis max. 120 kg  
Drehbar

**789.-**  
MAI-AKTIONSPreis

**modulmaster**  
wohlfühlen ist planbar



Planungsvielfalt mit bis zu 120 Typen  
Große Stoff- und Lederauswahl gegen Mehrpreis

**Individuelle Auswahl**  
4 Sitzhärten  
4 Sitzhöhen  
2 Fußvarianten  
2 Nahrvarianten

Funktionen und Zubehör gegen Mehrpreis.

**WOHNLANDSCHAFT**, Bezug Stoff Mammut grau mit beigefarbener Kontrastnaht, Metallfuß alufarbig, best. aus Canapé mit Armteil links, 2-Sitzer ohne Armteile, Rundercke und 2-Sitzer mit Armteil rechts. Stellmaß ca. 173x304x236 cm. Bezug: 100% Polyester. Ohne Zierkissen.

**1799.-**  
MAI-AKTIONSPreis

**GROSSE MÖBELAUSWAHL** bei **MÖBEL STEFFENS** und **STARKE MAI-DEALS**, die begeistern.

**modulmaster**  
wohlfühlen ist planbar

Große Stoff- und Lederauswahl gegen Mehrpreis  
Planungsvielfalt mit bis zu 50 Typen



Inklusive 4x Sitztiefenverstellung



Weitere Funktionen und Zubehör gegen Mehrpreis erhältlich.



**WOHNLANDSCHAFT**, Bezug Stoff Calido silver, Metallfuß glänzend, best. aus Canapé mit Armteil links inkl. Sitztiefenverstellung, 2,5-Sitzer ohne Armteile inkl. Sitztiefenverstellung, Spitzecke und 1,5-Sitzer inkl. Sitztiefenverstellung, mit Anstelhocker rechts. Stellmaß ca. 195x371x260 cm. Bezug: 85% Polyester, 15% Nylon. Ohne Zierkissen und Decke.

**Individuelle Auswahl**  
3 Sitzhärten  
3 Sitzhöhen  
2 Fußvarianten

**2199.-**  
MAI-AKTIONSPreis

**WANDBOARD**, ca. B150/H24/T24,8 cm.  
**65.-**



**WOHNPROGRAMM**, Eiche Artisan Dekor, Absatz schwarz, Rückwände sandgestrahlt, Rahmen schwarz matt pulverbeschichtet. Beleuchtung und Zubehör gegen Mehrpreis

**VITRINE**, ca. B90/H208,4/T37,2 cm. **749.-**

**UNTERTEIL**, ca. B205/H70,2/T50 cm.

**669.-**  
MAI-AKTIONSPreis



**POLSTERGARNITUR**, Stoff Amarillo bordeaux ohne Kontrastnaht, Sitz Federkern, Sitzhöhe ca. 46 cm, best. aus 3er Sofa, Rücken Spannstoff, Breite ca. 188 cm, 2er Sofa, Rücken echt, Breite ca. 138 cm, Sessel, Breite ca. 88 cm. Funktionen und Zubehör gegen Mehrpreis erhältlich

**2199.-**  
MAI-AKTIONSPreis

**ALLES ABHOLPREISE!**

**WOHN-/SPEISEZIMMER,**  
Front Wildeiche massiv.  
Beleuchtung gegen  
Mehrpreis erhältlich.

**HIGHBOARD,**  
B/H/T ca. 153/142/40 cm.  
**499.-**

**SIDEBORD,**  
B/H/T ca. 163/80/40 cm.  
**389.-**

**ESSTISCH,**  
Platte Zerreiche geölt, Gestell  
Metall schwarz pulver-  
beschichtet, B/H/T  
ca. 160/78/90 cm.  
**469.-**

**VITRINE,**  
B/H/T ca.  
107/200/40 cm.

**499.-**   
**MAI-AKTIONSPREIS**



**Drehbar**

**VIERFUSSTUHL,**  
Bezug Vintage Velours-  
optik anthrazit, 100% Polyester,  
Gestell schwarz matt lackiert.  
Mit Armlehnen **99.-** 

**5**   
**Jahre**  
Hersteller  
Garantie

**INTERLIVING ESSZIMMER SERIE 5104**

**11 ESSTISCH,**  
Platte Wildeiche hell massiv  
geölt mit Schweizer Kante,  
Gestell Edelstahl,  
ca. 200x100 cm.

**21 ARMLEHNSTUHL**  
und  
**31 POLSTERSTUHL,**  
Bezug Mikrofaser Amber  
bernstein, Gestell Edelstahl,  
mit Dreh- und Rückstell-  
funktion, Sitzschale ZILM/  
ZILMA mit Griff im Rücken,  
Bezug: 100% Polyester,  
Armlehnstuhl zusätzlich mit  
Motion-Funktion.

\* Nähere Informationen zur Hersteller-  
garantie und den Garantiebedingungen  
unter <https://www.interliving.de/garantie/>



**Ausziehbar**



**Wildeiche massiv**

**AUSZUGSTISCH,**  
Platte Keramikoptik,  
Gestell X-Metall schwarz,  
ca. 140(180)x76x90 cm. **399.-**

**SCHWINGSTUHL,**  
Microfaser anthrazit,  
Gestell Metall schwarz  
mit Griff. **79.-**   
**MAI-AKTIONSPREIS**

**ALLES ABHOLPREISE!**  
**ESSTISCH,**  
mit Auszug, Wildeiche massiv,  
ca. 160(245)x90 cm. **849.-**

**POLSTERSTUHL,**  
Stoffbezug grau,  
FüÙe Eiche massiv. **89.-**   
**MAI-AKTIONSPREIS**

Jetzt **EINMALIGE MAI-DEALS-KNALLER** bei **MÖBEL STEFFENS**  
sichern, für ein schönes Zuhause.



**Wildeiche massiv geölt**

**ESSTISCH,** Platte Wildeiche massiv  
geölt, Gestell Metall schwarz  
matt pulverbeschichtet, B/H/T  
ca. 180/74/90 cm. **529.-**

**POLSTERSCHWINGSTUHL,**  
mit Griff, Bezug 100% Polyester,  
versch. Farben, Gestell schwarz  
lackiert, B/H/T ca. 50/91/49 cm. **115.-**   
**MAI-AKTIONSPREIS**



**ESSTISCH,** Oberteil Melamin Wild Oak,  
4-Fußgestell schwarz, ausziehbar mit  
Synchronauszug mit zwei innen-  
liegenden Einlegeplatten à  
40 cm, ca. 160(240)x90 cm. **789.-**

**ARMLEHNSTUHL,**  
Bezug Chenille Cyber, Gestell  
Stativ Metallgestell schwarz,  
drehbar mit Rückholfunktion. **149.-**   
**MAI-AKTIONSPREIS**



Alle Interliving-Angebote sind **VOLLSERVICE-PREISE!**



3| INTERLIVING ESSZIMMER SERIE 5104 - POLSTERSTUHL

je **279.-**

1| INTERLIVING ESSZIMMER SERIE 5104 - ESSTISCH

**1199.-**

2| INTERLIVING ESSZIMMER SERIE 5104 - ARMLEHNSTUHL

je **379.-**

**WÄHLEN SIE EINFACH IHRE LIEBLINGSKOMBI!**

Eine Auswahl aus meinem Bar-/ Tresehocker- und Tisch-System:



Eine Auswahl aus meinem Tischsystem: Tische teilweise auch mit Auszug erhältlich.



Eine Auswahl meiner Sitzschalen und Stuhlgestelle: Stühle teilweise mit 360° Drehfunktion und/oder Motionfunktion erhältlich.



**AUSZIEHTISCH**, Artisan Eiche, Säulengestell V-förmig schwarz, B/H/T ca. 140-180/76/90 cm.

**249.-**



**+ MAI-AKTIONSKNALLER +**

Mit Baumkante

Drehbar

**ECKBANK**, Bezug Webstoff Microfaser anthrazit, 100% Polyester, Gestell Holzwerkstoff Eichedekor, B/H/T ca. 203/91/148 cm.

**529.-**

**ESSZIMMERSTUHL**, Bezug Webstoff Microfaser anthrazit, 100% Polyester.

**85.-** je

**MAI-AKTIONSPREIS**

**ESSTISCH**, Wildeiche massiv geölt, Gestell Spider, Metall schwarz, B/H/T ca. 180/76/100 cm.

**529.-**

**ARMLEHNSTUHL**, Echtlederbezug innen, Mikrofaserbezug, 100% Polyester, versch. Farben.

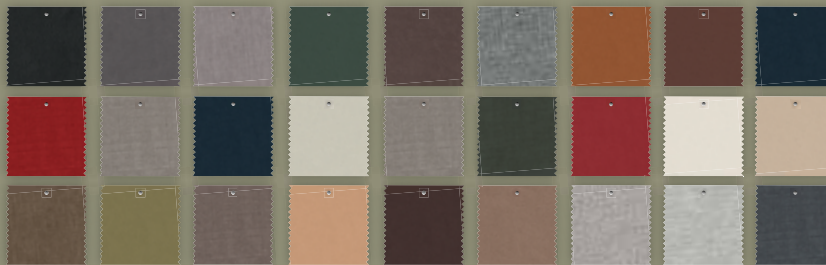
**179.-** je

**MAI-AKTIONSPREIS**

**KAWOO**  
GEWOHNT UNGEWÖHNLICH

**Mix & Match...**

Gestalten Sie Ihren Lieblingsstuhl nach Lust und Laune!



- 1. STUHL**, Bezug Stoff white 3, fest, 100% Polyester, Gestell Metall schwarz matt, B/H/T ca. 48/90/62 cm. ab **99.95**
- 2. STUHL**, Bezug Leder Soleda pure white, fest, Gestell Metall schwarz matt, B/H/T ca. 61/84/63 cm. ab **219.-**
- 3. STUHL**, Bezug Stoff cream 2, fest, 95% Polyester, 5% Nylon, Gestell Metall schwarz matt, B/H/T ca. 46/87/60 cm. ab **99.95**
- 4. STUHL**, Bezug Stoff beige 1, fest, 94% Polyester, 6% Nylon, Gestell Metall schwarz matt, B/H/T ca. 52/84/62 cm. ab **109.-**
- 5. STUHL**, Bezug Stoff Shell 3, fest, 100% Polyester, Gestell Metall schwarz, B/H/T ca. 60/90/44 cm. ab **139.-**



So?

**WÄHLEN SIE AUS:**

- bis zu 300 Farben
- 11 Sitzschalen
- 3 Gestellen
- versch. Stoff- und Lederqualitäten



Oder so?



Oder...?



**1. STUHL**  
**99.95** ab

**4. STUHL**

**109.-** ab

**MAI-AKTIONSPREIS**

**3. STUHL**

**99.95** ab

**MAI-AKTIONSPREIS**

**2. STUHL**  
**219.-** ab

**5. STUHL**  
**139.-** ab



**NACHTKONSOLE,**  
Front und Korpus champagner Dekor,  
B/H/T ca. 40x63x43 cm.

**239.-**

MAI-AKTIONSPREIS

**FAMILIEN-BOXSPRINGBETT,**  
Bezug Stoff grey-white, Kopfteil mit  
Rechteckspeppung, Obermatratze:  
5-Zonen-Tonnentaschenfederkern  
mit Vliesabdeckung, Topper Komfort-  
schaum, Unterbau: Bonellfederkern,  
Liegefläche ca. 240x200 cm.

**1798.-**

MAI-AKTIONSPREIS

**SCHWEBETÜRENSCHRANK,**  
4-trg., Korpus und Front champagner  
Dekor, Griffleisten schiefer, B/H/T  
ca. 330x236x67 cm. Zubehör und  
Beleuchtung gegen Mehrpreis.

**1649.-**

MAI-AKTIONSPREIS

**BOXSPRINGBETT,** mit Kopfteil stoffbezogen,  
Bonellfederkernmatratze mit Vliesabdeckung in  
H2/H3, Liegefläche geteilt, Topper mit Komfort-  
schaumkern 5 cm, Holzfuß schwarz,  
Liegefläche ca. 180x200 cm.

**1100.-**



**SCHWEBETÜRENSCHRANK,** 3-türig, Front und  
Korpus graphit, mittlere Tür mit Lamellen in Bianco  
Eiche Nachbildung, ca. B300/H217/T67 cm.  
Praktische Innenausstattung, Passepartout, Be-  
leuchtung und weiteres Zubehör gegen Mehrpreis.

**1349.-**

MAI-AKTIONSPREIS



Wildeiche massiv geölt

Inklusive 2 Schubkästen

ALLES ABHOLPREISE!

**STAURAUMBETT,**  
mit Holzkopfteil, Wildeiche massiv geölt, inklusive 2 Schubkästen,  
Liegefläche ca. 140x200 cm.

**898.-**

MAI-AKTIONSPREIS

**comfortmaster**  
besser sitzen, liegen, leben

## Das Comfortmaster Polsterbett- und Boxspringbetten-System

macht seinem Namen alle Ehre. Mit seinen vielfältigen Ausstattungsmöglichkeiten und den komfortablen Liegeeigenschaften schafft es exzellente Voraussetzungen für guten Schlaf und schöne Träume.

### WÄHLEN SIE BEI DEN POLSTERBETTEN

aus **5** ver-  
schiedenen  
Matratzen,  
z.B. MA 222 TFK

und **9** ver-  
schiedenen  
Lattenrahmen,  
z.B. LR 42 Motor Plus

### WÄHLEN SIE BEI DEN BOXSPRINGBETTEN

aus **6** ver-  
schiedenen  
Topperrn,  
z.B. Topper KA

und **10** ver-  
schiedenen  
Matratzen,  
z.B. MA 222 TFK  
Drellbezug

und **4** ver-  
schiedenen  
Unterbauten  
z.B. Bonellfederkern, glatt

**comfortmaster**  
besser sitzen, liegen, leben



**POLSTERBETT,** Bezug Stoff Toni grey, best. aus Unterbauoptik  
glatt, Kopfteil Höhe ca. 106 cm,  
5-Zonen TFK-Matratzen in H2/H3,  
Lattenrahmen mit Kopfteil 4-fach  
verstellbar und Fußteil aufklappbar,  
Metallfuß schwarz, Liegefläche  
ca. 180x200 cm.

**1699.-**

MAI-AKTIONSPREIS



**BOXSPRINGBETT,**  
Bezug Stoff Rob marine, best. aus  
Box Taschenfederkern mit Bett-  
kasten/Queröffnung, Kopfteil,  
Matratzen in H2/H3 und Topper  
Kaltschaum ca. 13 cm,  
Liegefläche ca. 180x200 cm.  
Ohne Zierkissen und Plaid.

**2599.-**

MAI-AKTIONSPREIS



**KOPFTEILE:** Insgesamt stehen **8** bzw. **9** verschiedene Kopfteile zur Auswahl, z.B.:



**ALLES  
ABHOL-  
PREISE!**

# + MAI-AKTIONSKNALLER +



**SCHWEBETÜRENSCHRANK,**  
2-türig, inklusive Passepartout,  
ca. B280/H230/T65 cm. **849.-**



**KOMMODE,** 1-türig, 4 Schübe  
ca. B125/H85/T38 cm.  
**399.-**

**SCHLAFZIMMER-PROGRAMM,**  
Front-Kombi Viking Oak Nach-  
bildung/hellgrau.

**BETTANLAGE,**  
inklusive 2 Nachtkonsolen mit  
Paneelen und LED-Beleuchtung,  
Liegefläche ca. 180x200 cm.  
Diese Möbel enthalten eingebaute  
LED-Lampen. Die LEDs können  
nicht ausgetauscht werden. Ohne  
Lattenrost, Matratzen und Bettzeug.

**649.-**  
MAI-AKTIONSPREIS

## PERFEKTER SCHLAFKOMFORT. PERFEKT SPAREN. Mit den traumhaften **MÖBEL STEFFENS MAI-DEALS.**

Sie haben die Wahl zwischen: **KALTSCHAUM-  
ODER TASCHENFEDERKERN-MATRATZE**

**comfortmaster**  
besser sitzen, liegen, leben

made  
in  
Germany



**BEIDE SETS LIEFERBAR  
IN DEN GRÖSSEN:**  
120 und 140 cm gegen Mehrpreis

je Set **479.-**  
MAI-AKTIONSPREIS

**1I KALTSCHAUM-MATRATZE,** 7-Zonen, ca. 90x200 cm, 22 cm hoher Kaltschaum Würfelschnitt, Bezug Tencel abnehmbar und waschbar, in H2 und H3 lieferbar. **LATTENROST,** 42 bewegliche Federleisten, ca. 90x200 cm, Kopf- und Fußteil verstellbar, 7-Zonen-System mit flexibler Schulterkomfortzone. Preisgleich in den Größen 80, 90 und 100 cm.

**2I TASCHENFEDERKERN-MATRATZE,** 1000 Federn, 7-Zonen, ca. 90x200 cm, 22 cm hoch, Bezug Tencel abnehmbar und waschbar, in H2 und H3 lieferbar. **LATTENROST,** 42 bewegliche Federleisten, ca. 90x200 cm, Kopf- und Fußteil verstellbar, 7-Zonen-System mit flexibler Schulterkomfortzone. Preisgleich in den Größen 80, 90 und 100 cm.



**SCHLAFZIMMER,** Dekor weiß Nachbildung Absatz Eiche bianco Nach-  
bildung, best. aus Kleiderschrank, 5-trg., B/H/T ca. 250x216x58 cm, Doppel-  
bett ca. 180x200 cm, 2x Nachtschrank, mit 3 Schubkästen, ca. 50 cm BRT.  
Ohne Lattenrost, Matratze und Bettzeug. Kranz,  
Beleuchtung und weiteres Zubehör gegen Mehrpreis.

**1749.-**  
MAI-AKTIONSPREIS



**Inklusive Bettkasten und  
integriertem Topper**

- 1 Kaltschaum-Topper
- 2 7-Zonen-Taschenfederkern-  
matratze 1x medium, 1x fest
- 3 Box mit Bonellfederung

**BOXSPRINGBETT,**  
ca. 180x200 cm, inklusive Bettkasten seitlich zum Öffnen,  
Box-Bonell-Federkern, Wendematratze, H3/H4, Taschenfederkern  
7-Zonen, mit Bettkasten und integriertem Topper.  
Ohne Zierkissen und Plaid.

**1299.-**  
MAI-AKTIONSPREIS



**Inklusive Bettkasten**

**BOXBETT,** Bezug silberfarbig, 100% Poly-  
ester, B/H/T ca. 180/114/213 cm, Liege-  
fläche ca. 180x200 cm, Matratze 7-Zonen-  
Taschenfederkern wendbar mit 2 Liegehärten  
H2/H3. Ohne Kissen und Plaid.

**889.-**  
MAI-AKTIONSPREIS

Mit Softelease

1

2

3

4

**COUCHTISCH**, Deckplatte Sicherheitsglas grau, Ablageplatte MDF schwarz lackiert, Gestell Metall schwarz.



Ø/H ca. 60/45,5 cm

**139.-**

Ø/H ca. 80/46 cm

**159.-**



ALLES ABHOLPREISE!

TREND  
Cord

**KAWOO**  
GEWOHNT UNGEWÖHNLICH

**WOHNWAND**, Coast Evoke Eiche Nachbildung, Absetzungen Cosmos grau, ca. B324/H200/T45 cm.

**11 WANDBOARD**, B/H/T ca. 160x24x21,6 cm.

**35.-**

**21 HIGHBOARD**, B/H/T ca. 103,5x163,5x40 cm.

**269.-**

**31 VITRINE**, B/H/T ca. 60x200,5x40 cm.

**229.-**

**41 LOWBOARD**, B/H/T ca. 160,8x68x45 cm.

**239.-**

Inklusive Kopfteilverstellung an allen Elementen und 2x Armteilkissen

In vielen versch. Stoffen und Farben gegen Mehrpreis

ECK-KOMBINATION

**1399.-**



**ECKKOMBINATION**, Bezug Stoff Cord Light grey, Kunststoffgleiter schwarz, best. aus 2-Sitzer mit Armteil links und Chaiselongue mit Armteil rechts, Stellmaß ca. 326x187 cm, Bezug: 92% Polyester, 8% Nylon. Ohne Zierkissen. Weitere Funktionen gegen Mehrpreis erhältlich.

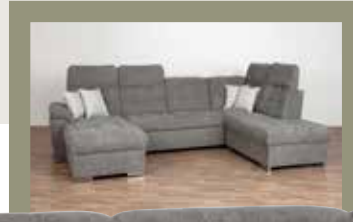
**ECKGARNITUR**, Bezug Microfaser dunkelbraun, 100% Polyester, Füße schwarz, Liegefläche ca. 145x232 cm, Stellmaß ca. 267x209 cm, inkl. Schlaffunktion, Bettkasten, Kopfteilverstellung, Kissen und Sitztiefenverstellung in jedem Element.



Inklusive Sitztiefenverstellung in jedem Element, Schlaffunktion und Bettkasten

**1499.-**

Mit Bettfunktion



Weitere Funktionen gegen Mehrpreis erhältlich. Ohne Zierkissen.

POLSTER-GARNITUR

**1689.-**



**POLSTERGARNITUR**, Bezug Stoff silbergrau, Kaltschaum, Füße Metall verchromt, best. aus Ottomane mit Armlehne links, 3-Sitzer mit Bettfunktion ohne Armteil, Ecke und Ottomane rechts offen, Stellfläche ca. 210x357x249 cm.

Große Stoffauswahl gegen Mehrpreis



Inklusive manueller Kopfteilverstellung an allen Elementen

**ECKKOMBINATION**,

Bezug Stoff Golden yellow, Metallfuß schwarz, best. aus Anbaurecamiere links und 2-Sitzer mit Armteil rechts, Rücken Spannstoff, Schenkelmaß ca. 207x301 cm. Inklusive manueller Kopfteilverstellung an allen Elementen. Bezug: 100% Polyester. Weitere Funktionen und Zubehör gegen Mehrpreis.

ECK-KOMBINATION

**1169.-**



**BALKENBETT**,

Gestell Wildeiche massiv geölt, Liegefläche ca. 180x200 cm. Ohne Lattenrost, Matratzen und Bettzeug.

**769.-**



Wildeiche massiv geölt

**BÜROPROGRAMM**, Korpus graphit, Front Navarra Eiche Nachbildung.

**AKTENREGAL**, B/H/T ca. 45x197x40 cm.

**229.-**

**AKTENSCHRANK**, B/H/T ca. 80x197x40 cm.

**439.-**

**51 AKTENREGAL**, B/H/T ca. 45x120x40 cm.

**145.-**

**61 AKTENSCHRANK**, B/H/T ca. 80x120x40 cm.

je **349.-**

**71 WINKELSCHREIBTISCH**, 3 Schubkästen, B/H/T ca. 146x75x145 cm.

71 WINKELSCHREIBTISCH

**489.-**

**KOMMODE**, Front und Korpus Eiche Artisan, Griffe graphit, B/H/T ca. 80/100/42 cm. Fußgestell gegen Mehrpreis.

**259.-**



**KOMMODE**, Korpus Eiche Artisan, Front Glas basalt, Griffe graphit, B/H/T ca. 120/100/42 cm.

**489.-**



**KOMMODE**, Korpus alpinweiß, Front Glas weiß, Griffe weiß, B/H/T ca. 180/100/42 cm.

**599.-**



**KOMMODE**, Korpus Eiche Artisan, Front Glas basalt, Griffe graphit, B/H/T ca. 199/100/42 cm.

**699.-**

FERNSEHSESSEL

**579.-**



Belastbarkeit bis 100 kg



**FERNSEHSESSEL**, Federkern-Polsterung, Stoffbezug (92% Polyester/8% Nylon), ca. 80 cm breit.

Belastbarkeit bis 150 kg  
Mit Motor und Aufstehhilfe

**DREHSTUHL**, Bezug Kunstleder schwarz, 70% Polyurethan, 25% Polyester, 5% sonstiges, Netz 100% Polyester, Wippfunktion, Fußkreuz mit Trittschutz, stufenlose Sitzhöhenverstellung, B/H/T ca. 65x113-123x51 cm.

**139.-**



**trendhaus**  
GÜNSTIGES WOHNEN  
zum **sofort** mitnehmen.

**WOHNLÜCK ZU STARKEN**

**MAI-AKTIONSPREISEN.**

**GARDEROBENPROGRAMM**, Navarra Eiche Nachbildung/anthrazit.

**GARDEROBENPANEEL**, B/H/T ca. 96/147/30 cm.

**135.-**

Große Stoffauswahl gegen Mehrpreis  
Inklusive Schlaffunktion, Bettkasten und Kissen

**FUNKTIONSSOFA**, Bezug silber, 100% Polyester, Füße Metall, B/H/L ca. 199/97/95 cm, Liegefläche ca. 140x195 cm.

**398.-**

**ERHOLSAMER SCHLAF GARANTIERT –**  
mit der **perfekten Matratze** & dem **passenden Lattenrahmen.**

**ALLES AUF LAGER!**

In den Größen: ca. 90x200 cm, ca. 120x200 cm und ca. 140x200 cm

**TASCHENFEDERKERN-MATRATZE TRIER 100**

- Gesamthöhe ca. 20 cm
- Kern: Taschenfederkern, 7-Zonen, ca. 240 Federn/m<sup>2</sup>
- wahlweise Härtegrad 2 oder Härtegrad 3
- Oberstoff: Stretch-Doppeltuch, 100% Polyester
- 7-Zonen – Einteilung
- Bezug waschbar und mit Wendegriffe
- mit 4-seitigem/teilbarem Reißverschluss



**LATTENRAHMEN DIAMANT**

- wahlweise fest oder mit Kopf- und Fußteilverstellung
- 5 verschiedene Härtegradversteller
- 28 Leisten aufliegend
- max. Belastbarkeit 130 kg



Matratze, ca. 90x200 cm, H2 und Lattenrahmen, ca. 90x200 cm, fest.

Set ab **279.-**

**BANK**, B/H/T ca. 96/52/40 cm. Sitzkissen gegen Mehrpreis.

**159.-**

**SCHUHSCHRANK**, B/H/T ca. 96/103/40 cm.

**269.-**

**GARDEROBENSCHRANK**, B/H/T ca. 54/200/40 cm.

**239.-**



**SPIEGEL**, B/H ca. 96/60 cm.

**105.-**

Jetzt schnell auf zu **MÖBEL STEFFENS**  
und neue **KÜCHE** kaufen und dabei **RICHTIG SPAREN!**

**KÜCHENANGEBOTE IN  
LAMSTEDT UND AUCH  
IN CUXHAVEN GÜLTIG.**

Besuchen Sie unsere Küchenstudios und lassen Sie sich persönlich beraten!

KÜCHEN  
**Steffens**  
Lamstedt

KÜCHEN  
**Steffens**  
Cuxhaven



INDIVIDUELL PLANBAR



Dalbach Kühl-/Gefrierkombi  
KGK178-E (EEK E)\*<sup>2</sup>



**EINBAUKÜCHE,**  
Front UV-Lack salbeigrün supermatt,  
Arbeitsplatte Struktur schwarz. Zeile mit  
Hochschrankelement und Glassegment-  
hängern. Ausgestattet mit hochwertigen  
Elektrogeräten und Einbauspüle.  
Maße ca. 390 cm. Ohne Deko.

ABHOLPREIS

**3899.-**  
MAI-AKTIONSPREIS

Hochwertige Technik inklusive

Dalbach Dunsthaube  
WKH80-01-BL (EEK A+)\*<sup>1</sup>  
Dalbach Glaskeramik-Kochfeld  
KFH60-01  
Dalbach Einbau-Backofen  
BO-02-BL (EEK A)\*<sup>1</sup>  
Dalbach Kühl-/Gefrierkombi  
KGK178-E (EEK E)\*<sup>2</sup>

+ MAI-AKTIONSKNALLER +



INDIVIDUELL PLANBAR



Dalbach Kühlschrank  
KSG88-E (EEK E)\*<sup>2</sup>

**EINBAUKÜCHE,**  
Front anthrazit matt, Arbeitsplatte Marmor hell Nachbildung.  
Mit hochwertigen Elektrogeräten und Einbauspüle.  
Maße ca. 280 cm. Ohne Deko.

**1799.-**  
MAI-AKTIONSPREIS

ABHOLPREIS

Hochwertige Technik inklusive

Dalbach Dunsthaube  
WKH60-01-BL (EEK B)\*<sup>1</sup>  
Dalbach Glaskeramik-Kochfeld  
KFH60-01  
Dalbach Einbaugerät  
HE-02-BL (EEK A)\*<sup>1</sup>  
Dalbach Kühlschrank  
KSG88-E (EEK E)\*<sup>2</sup>



INDIVIDUELL PLANBAR



Candy Kühl-/Gefrierkombi  
CNBQL3518EV (EEK E)\*<sup>2</sup>

**EINBAUKÜCHE,**  
Front Lacklaminat cremegrü matt, Korpus, Arbeitsplatte und Nischen-  
verkleidung Eiche natur Nachbildung. L-Küche mit Hochschrank-  
elementen und Nischenregalen.  
Ausgestattet mit hochwertigen  
Elektrogeräten und Eck-Einbau-  
spüle. Maße ca. 250x330 cm.  
Ohne Deko.

**4899.-**  
MAI-AKTIONSPREIS

ABHOLPREIS

Hochwertige Technik inklusive

Candy Dunsthaube  
CDG9MBGG-DE (EEK C)\*<sup>1</sup>  
Candy Glaskeramik-Kochfeld  
CH64CCB  
Candy Backofen  
CA6NP3T2HTB (EEK A+)\*<sup>1</sup>  
Candy Kühl-/Gefrierkombi  
CNBQL3518EV (EEK E)\*<sup>2</sup>

Steffens\_Mailights\_12S\_A3\_KW18\_26\_0135 · www.kreativimkrater.de · Druckfehler, Modell-, Farb- und Maßabweichungen sowie Preisänderungen und Irrtümer vorbehalten. Alles Abholpreise!

Energieeffizienzklasse (EEK) \*<sup>1</sup> Spektrum A+++ bis D, \*<sup>2</sup> Spektrum A bis G

GRÖSSTES EINRICHTUNGSHAUS IM ELBE-WESER-DREIECK!

SO FINDEN SIE UNS:

**MÖBEL**  
**Steffens**

Wohn-Erlebnis für alle

Sie wollen noch  
mehr über **Möbel**  
**Steffens** erfahren?

Dann einfach den  
QR-Code abschnappen  
und stöbern.



Besuchen Sie auch unseren Online-Shop!

WOHN-ERLEBNIS STEFFENS GMBH & CO. KG  
21769 Lamstedt (An der B495), Auf den Schmaläckern 43

Tel: 0 4773 / 79 64  
Fax: 0 4773 / 3 21

Unsere Öffnungszeiten:  
Mo. – Fr.: 9.30 – 18.00 Uhr, Sa.: 9.30 – 17.00 Uhr

Internet: www.moebel-steffens.de  
E-Mail: info@moebel-steffens.de